

STUDIO TECNICODI PROGETTAZIONE BONANNO
COMUNE DI BARRAFRANCA (PROV. ENNA)

PROGETTO: LAVORI DI MANUTENZIONE STRAORDINARIA DELL'IMPIANTO DI RISCALDAMENTO ED EFFICIENTAMENTO ENERGETICO DEI PLESSI SCOLASTICI SAN GIOVANNI BOSCO ED EUROPA

COMMITTENTE:
 Comune di Barrafranca

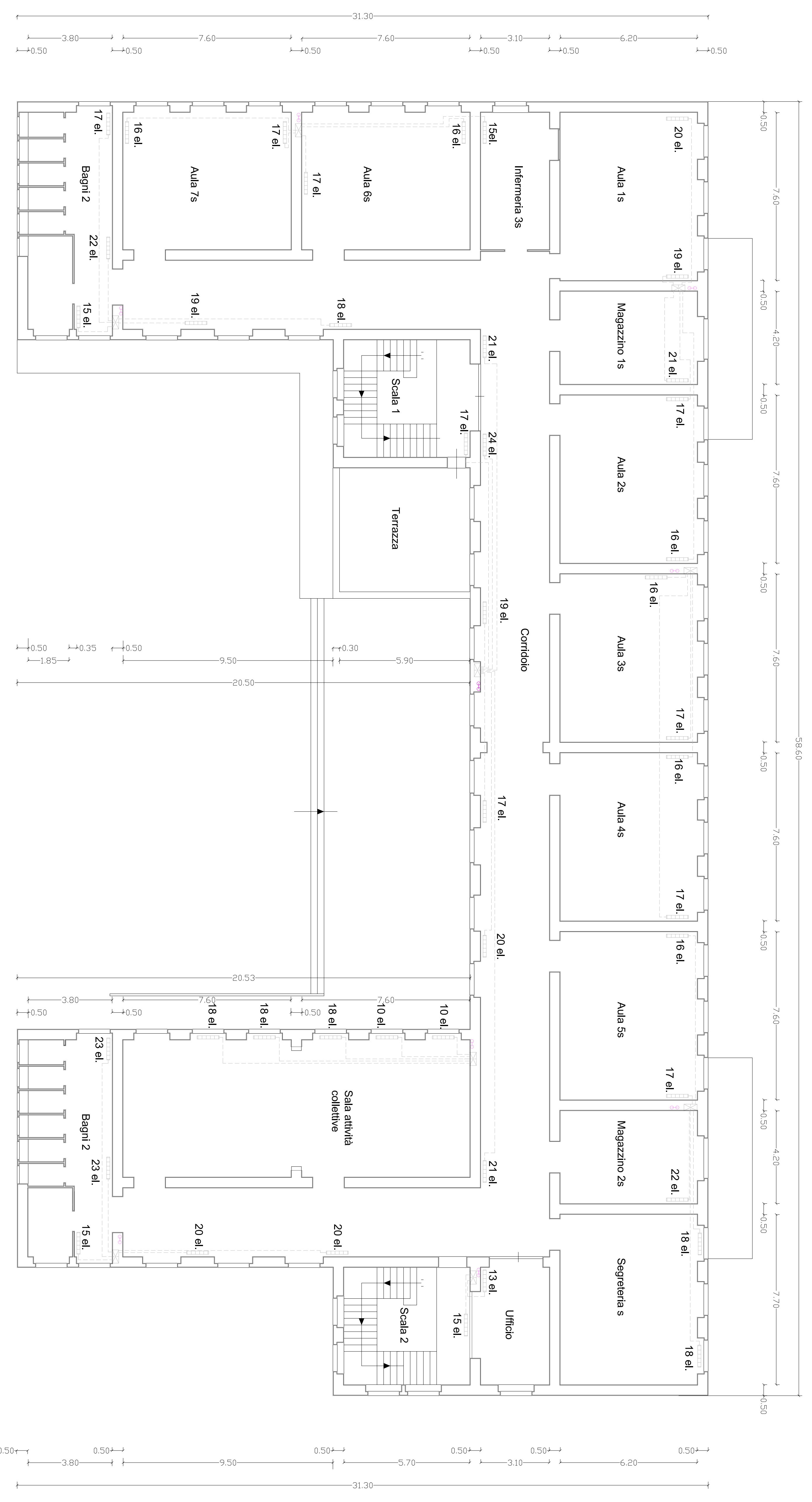
UBICAZIONE:
 Plesso scolastico: San Giovanni Bosco
 Dot. Ing. PAOLO G. BONANNO
 Via Lago Trasmeno, 5 - Barrafranca (EN)

OGGETTO: -progetto esecutivo-
 Pianta piano primo

ELAB: 3-1/b **SCALA:** 1:100

VISTI ED APPROVAZIONI

- LEGENDA**
- doppia tub. RAWE DN 20 (linee zona-radiatori)
 - Centrale di zona
 - Cavetto collettore di zona
 - Radiatore
 - xx el. Numero elementi



PIANTA PIANO PRIMO scala 1:100