

PROGETTO: LAVORI DI MANUTENZIONE STRAORDINARIA DELL'IMPIANTO DI RISCALDAMENTO ED EFFICIENTAMENTO ENERGETICO DEI PLESSI SCOLASTICI SAN GIOVANNI BOSCO ED EUHOPA

COMMITTENTE:
 Comune di Barbarfranca

PROGETTISTA:
 Dott. Ing. PAOLO G. BONANNO
 Via Lago Trasimeno, 5 - Barbarfranca (EN)
 Plesso scolastico: Europa

OGGETTO: - progetto esecutivo -
 Tavola grafica piano di sicurezza e di coordinamento

ELAB.: 7/b **SCALA:** 1:200

VISTI ED APPROVAZIONI

TAV. 1 LAYOUT DEL CANTIERE scala 1:200 Ing. Paolo G. Bonanno

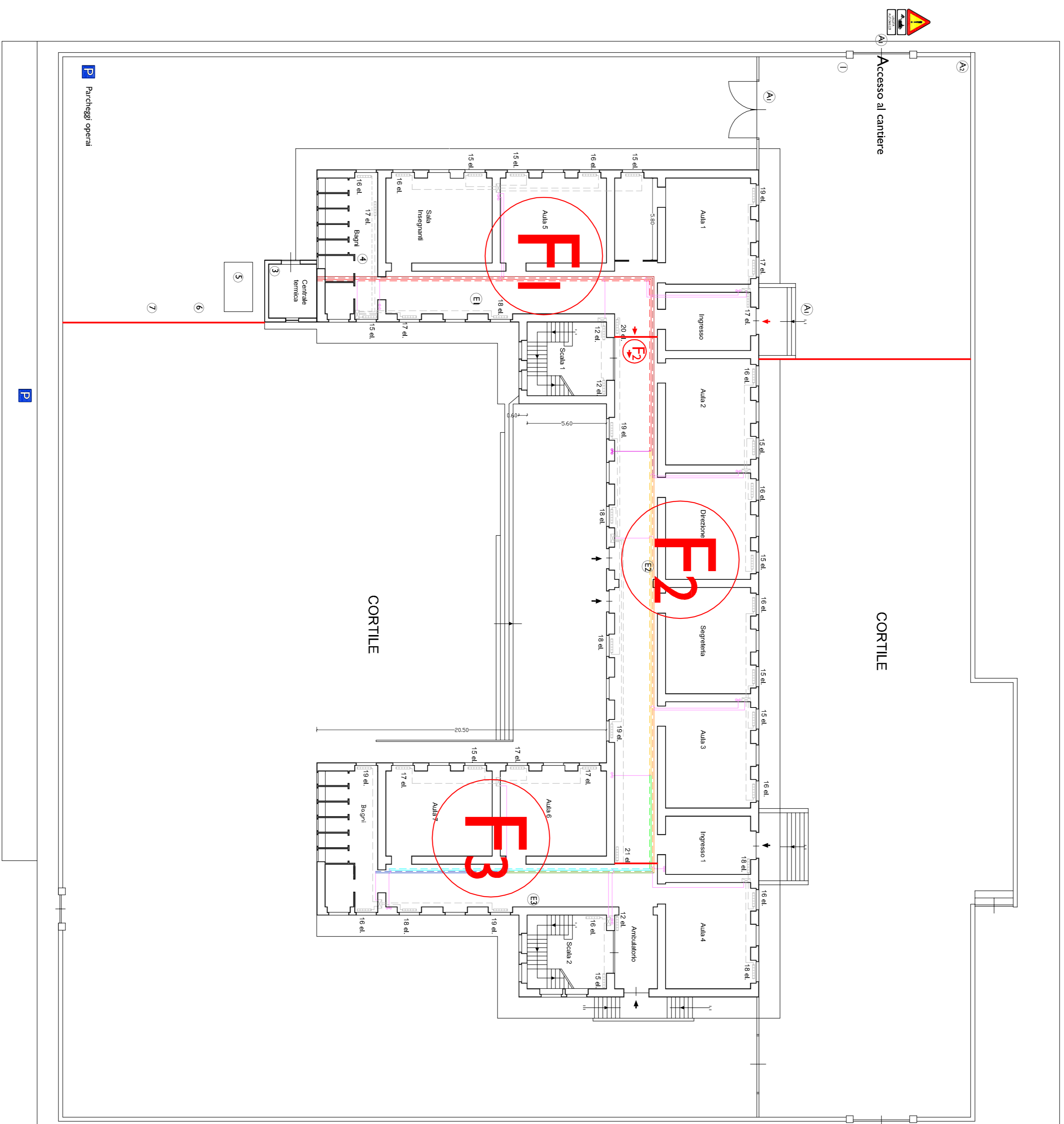
LEGENDA

- (A) Ingresso principale cantiere (uso quotidiano)
- (A) Accesso pedonale
- ① Postazione controllo temperatura in ingresso - dispenser igienizzante
- ② Zona isolamento per lavoratori con temperatura superiore a 37,5 °C
- ③ Deposito attrezzi e DPI
- ④ Servizio igienico - deposito acqua (Piano Terra)
- ⑤ Deposito rifiuti di cantiere in cassone scaricabile
- ⑥ Deposito materiali da costruzione, inerti, leganti
- ⑦ Deposito Teli
- Recinzione di cantiere con pannelli prefabbricati h=2m
- Recinzione esistente con muro ed internata h=2m
- (B) Quadro elettrico di cantiere
- (P) Parcheggio operaia

- (H) zona interesse permanente
- (F1) zona interessata dalla seconda fase di lavoro
- (F3) zona interessata dalla terza fase di lavoro
- ↓ Accesso permanente in zona F1
- ↓ Accesso utilizzabile solo per lavori in zona F2
- ⚠ Accesso principale

CORSO GARIBOLDI

CORSO ITALIA



VIALE DELLA REPUBBLICA

VIA CAMPANIA

TAV. 2 SEGNALETICA DI CANTIERE

